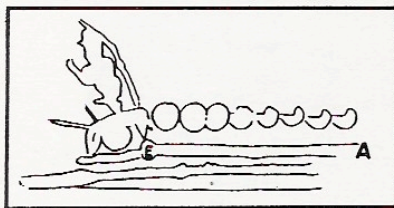


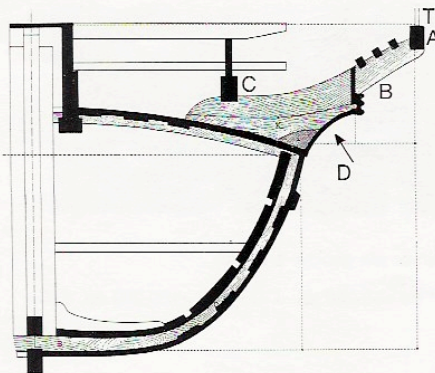
ERRATA

Un essai critique sur l'iconographie se doit également d'être critique envers lui-même. Diverses circonstances ayant empêché une relecture intégrale de l'ouvrage avant l'impression, nous présentons ici un errata aussi complet que possible.

- p. 57, fig. 93, légende: lire, «Gebel» au lieu de «Gebek».
- p. 81, la fig. 166 doit être inversée (de haut en bas).
- p. 121, fig. 237, ajouter à la fin de la légende: «Bahari».
- p. 152, ajouter la note: «26. Marinatos (1933), p. 172, n° 1 à 8».
- p. 161, la fig. 324 doit être inversée (de haut en bas).
- p. 181, fig. 380: la photo supérieure doit être inversée (de haut en bas).
- p. 185, fig. 389, légende: lire «bol» au lieu de «dol».
- p. 190, fig. 400, ajouter à la légende: «Y: taillemer ou éperon».
- p. 221, intervertir les légendes «461» et «460 bis».
- p. 226, sous les deux photos A et B, ajouter la légende: «470. Amphore attique à figures noires. Vers 510. Musée de Tarquinia, n° 678. D'après: *Corpus Vasorum Antiquorum*, pl. 5.».
- p. 247, la fig. 521A doit être inversée (de haut en bas).
- p. 253, la fig. 537 doit être inversée (de haut en bas).
- p. 265, à la fin de l'exergue, ajouter: «p. 95».
- p. 274, le dessin 580 doit être inversée (de gauche à droite).
- p. 325, le dessin de la fig. 687 doit être inversé (de gauche à droite).
- p. 339, la fig. 723, 3 doit être complétée comme suit:

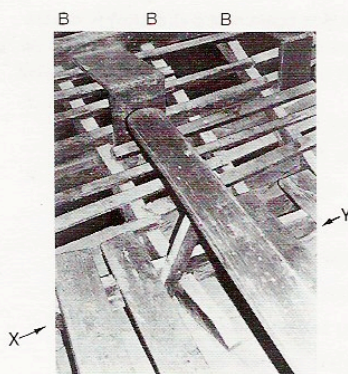


- p. 351, fig. 739, légende: lire «cinquante» au lieu de «einquante».
- p. 354, fig. 742: ajouter «1» à la fig. de droite et «2» à la fig. de gauche.
- p. 355, la fig. 750 doit être inversée (de haut en bas).
- p. 360, la fig. 767 doit être complétée par la lettre D, comme ci-après:



- p. 361, fig. 770: à la base de la «colonne» surmontée de la lettre E, ajouter «F».

p. 361, la fig. 771 doit être complétée comme suit:



p. 367, la fig. 792 (en haut à droite) doit être inversée (de gauche à droite).

p. 372, fig. 804, légende: au lieu de «Skardanha», lire «Skardhana».

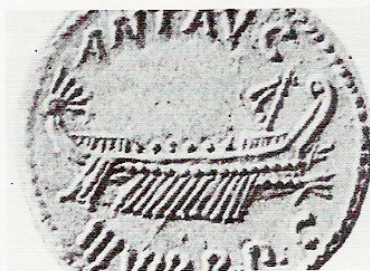
p. 382, colonne gauche, ligne 17: au lieu de «(289)», lire «(note) 151».

p. 391, colonne droite, ligne 6: au lieu de «et le», lire «du».

p. 403, colonne gauche, ligne 19: au lieu de «851», lire: «852».

p. 419, fig. 899, légende: au lieu de «vers 268-240», lire «vers 150».

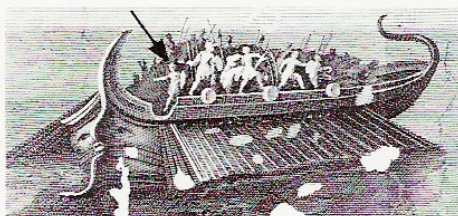
p. 422, la fig. 909 doit être remplacée par la fig. suivante:



p. 423, fig. 911, la photo supérieure doit être inversée (de gauche à droite).

p. 442, colonne droite, 13e ligne: au lieu de «971 C», lire «971 A».

p. 443, la fig. 971 A doit être complétée comme suit:



p. 469, fig. 1050 et fig. 1054: inverser (de gauche à droite).

p. 486, fig. 1103, légende: au lieu de «50-250 ap. J.-C.», lire «150-200 ap. J.-C.»